

Corps et visages à l'Espace culturel

13/07/2012 05:27



Recommander

1

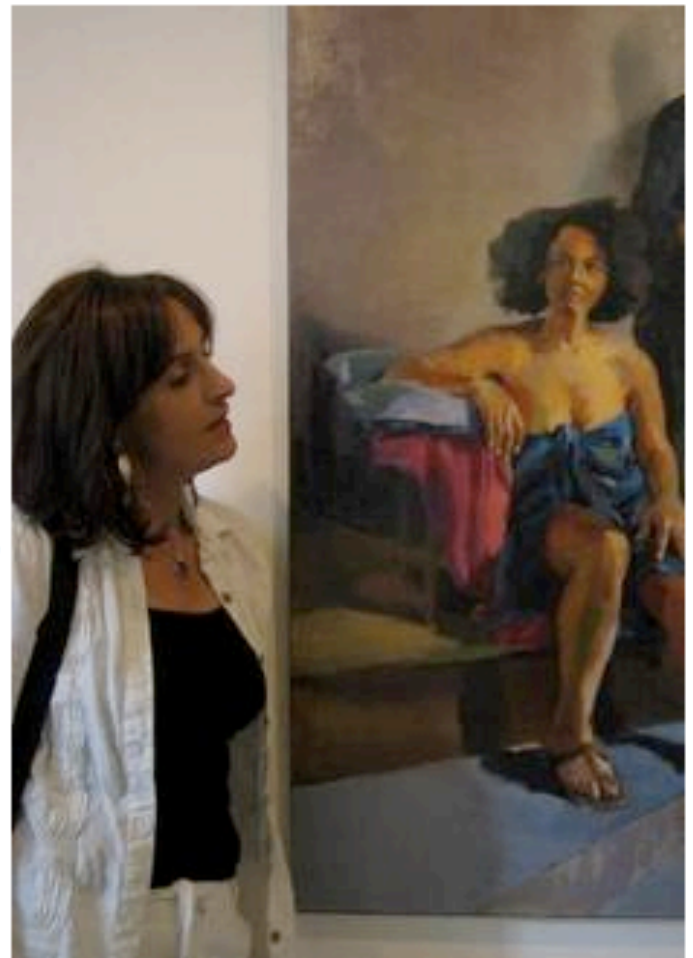
Tweeter

0

L'Espace culturel Porte-Côté accueille l'exposition de peinture « Corps et visages », composée de nus et de portraits réalisés par Béatrice Roche-Gardies, artiste peintre installée en Eure-et-Loir. Diplômée de l'École nationale de Paris en arts décoratifs, après une carrière bien remplie de graphiste, elle s'est adonnée à la peinture récemment, en 2007. *« J'ai eu la chance d'être accueillie dans l'atelier de Philippe Lejeune, à Étampes. A ses côtés, j'ai beaucoup appris et désormais je me consacre à cette discipline. Peindre est un réel plaisir que je pratique avec joie ! »*

L'artiste dévoile, au travers des 46 toiles présentées, une peinture à l'huile maîtrisée et intuitive qui d'emblée, captive. Une gamme de nus masculins ou féminins sensuels et voluptueux laissent suggérer l'abandon, la détente, mais aussi le velouté des peaux. Sa palette de rouge, bleu et violet mêlés, ni tout à fait vive ni tout à fait

sombre, met en valeur les corps et leurs attitudes auxquels se sont prêtés *« des modèles vivants, car j'ai besoin de me sentir au plus près de la réalité pour traduire les émotions »*, précise Béatrice Roche-Gardies. Une série de portraits est aussi exposée d'où se dégage l'impression d'une personnalité racontée et traduite par les expressions saisies par cette artiste talentueuse. Passionnée Béatrice Roche-Gardies élargit sa peinture à un tout autre registre, non représenté ici, puisqu'elle est agréée, peintre officiel des armées, spécialité peintre de l'air et de l'espace.



Béatrice Roche-Gardies.

Exposition visible à l'Espace culturel, 10, rue Porte-Côté, jusqu'au 15 septembre.